

INFORME DE ACOMPANHAMENTO DE MERCADO

Semana 43 de 2011
(21 a 27 de outubro)

Superintendência de Acompanhamento de Mercado

Coordenação de Cinema e Vídeo – CCV

Os dados foram extraídos do Sistema de Acompanhamento da Distribuição em Salas de Exibição.

Consolidação realizada em 04/11/2011.

As análises foram feitas com base nas informações fornecidas pelas empresas distribuidoras registradas na Agência Nacional do Cinema.

Tabela 1 – Semana 43

Indicador	2011 – 21 a 27 de outubro				
	Total	Brasileiros		Estrangeiros	
		Quantidade	%	Quantidade	%
Público	1.892.355	106.518	5,6%	1.785.837	94,4%
Renda (R\$)	18.504.403,19	989.190,67	5,3%	17.515.212,52	94,7%
PMI (R\$)	9,78	9,29	-	9,81	-
Títulos exibidos	114	35	30,7%	79	69,3%
Salas/Título (média)	32	16	-	40	-

Tabela 2 – Comparativos

2011 – Semana 42 – 14 a 20 de outubro						Variação Semana 43 / Semana 42		
Indicador	Total	Brasileiros		Estrangeiros		Total	Brasileiros	Estrangeiros
		Quantidade	%	Quantidade	%			
Público	1.882.216	204.076	10,8%	1.678.140	89,2%	0,5%	-47,8%	6,4%
Renda (R\$)	19.529.639,90	1.701.315,68	8,7%	17.828.324,22	91,3%	-5,2%	-41,9%	-1,8%
PMI (R\$)	10,38	8,34	-	10,62	-	-5,8%	11,4%	-7,7%
Títulos exibidos	120	35	29,2%	85	70,8%	-5,0%	0,0%	-7,1%
Salas/Título (média)	32	18	-	38	-	0,9%	-13,2%	5,1%

2010 - Semana 43 – 22 a 28 de outubro						Variação 2011 / 2010		
Indicador	Total	Brasileiros		Estrangeiros		Total	Brasileiros	Estrangeiros
		Quantidade	%	Quantidade	%			
Público	2.755.068	1.622.494	58,9%	1.132.574	41,1%	-31,3%	-93,4%	57,7%
Renda (R\$)	25.161.611,52	14.679.377,51	58,3%	10.482.234,01	41,7%	-26,5%	-93,3%	67,1%
PMI (R\$)	9,13	9,05	-	9,26	-	7,1%	2,6%	6,0%
Títulos exibidos	116	33	28,4%	83	71,6%	-1,7%	6,1%	-4,8%
Salas/Título (média)	26	31	-	24	-	25,5%	-49,4%	67,7%

Obs.: Os dados do filmes **Um gato em Paris** da **Bonfilm** não foram informados até o fechamento desse informe.

Sem lançamentos de grande impacto, a semana 43 apresenta mais uma vez um desempenho fraco nos cinemas. Com o mês de outubro praticamente encerrado, tudo indica que ele será o mês de pior bilheteria em 2011. Provavelmente, o número mensal de espectadores ficará abaixo de 10 milhões pela primeira vez no ano. Para se igualar ao mês de fevereiro último (pior mês em público até o momento), o resultado da semana 44 precisaria ser de, aproximadamente, dois milhões e quatrocentos mil espectadores. (Tabelas 1 e 2).

O resultado de público acumulado de 2011 continua superior ao de 2010, por conta dos filmes estrangeiros. No que tange ao cenário dos filmes brasileiros, embora 2011 esteja apresentando maior diversidade de títulos com bilheterias superiores a um milhão de espectadores, o resultado acumulado até esta semana está inferior em público e renda ao de 2010 (Tabela 3).

No ranking das 20 maiores bilheterias da semana estão apenas quatro filmes brasileiros dentre os 35 que foram exibidos. Estes quatro filmes juntos – entre os quais apenas um estreante, **Rock Brasília – Era de Ouro**, da **Downtown (Freespirit)** -- representam 76% do público brasileiro da semana (Tabela 4).

Tabela 3 - Acumulado do Ano – 2011 / 2010

2011 - Semana 01 a 43 (de 31/12/2010 a 27/10/2011)					
Indicador	Público	Renda (R\$)	Participação de público	Participação de renda	P.M.I.
Brasileiros	16.149.599	147.362.602,47	13,8%	12,5%	R\$ 9,12
Estrangeiros	101.132.378	1.030.706.204,11	86,2%	87,5%	R\$ 10,19
Total	117.281.977	1.178.068.806,58	100,0%	100,0%	R\$ 10,04

2010 - Semana 01 a 43 (de 01/01/2010 a 28/10/2010)					
Indicador	Público	Renda (R\$)	Participação de público	Participação de renda	P.M.I.
Brasileiros	18.785.009	164.275.339,19	16,7%	15,6%	R\$ 8,75
Estrangeiros	93.672.678	887.998.600,16	83,3%	84,4%	R\$ 9,48
Total	112.457.687	1.052.273.939,35	100,0%	100,0%	R\$ 9,36

Variação 2011 / 2010			
Indicador	Público	Renda	P.M.I.
Brasileiros	-14,0%	-10,3%	4,3%
Estrangeiros	8,0%	16,1%	7,5%
Total	4,3%	12,0%	7,3%

Gráfico 1 – Comparativo de Público por Semana

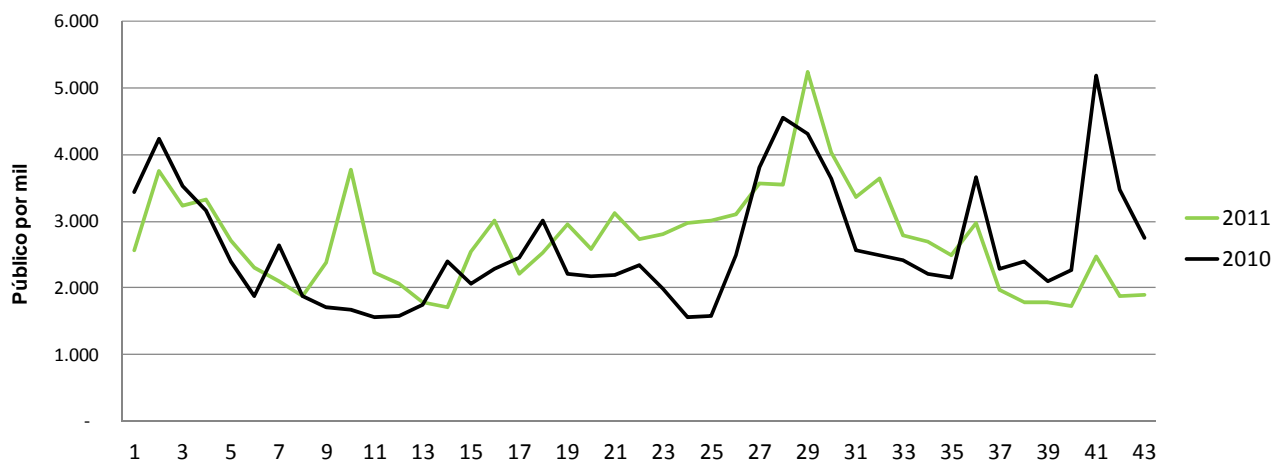


Tabela 4 – 20 Maiores Bilheterias da Semana (nº de ingressos)

#	Título (posição na semana anterior / nº semanas consecutivas no Top 20)	Distribuidora	Semanas	País	Cópias*	Salas	Público	Público/ Sala	Renda (R\$)	PMI (R\$)	Público acumulado	Variação % público (semana anterior)
1	Gigantes de aço (29/2)	Disney	Estreia	EUA	333	515	480.187	932	4.416.178,00	9,20	510.217	-
2	Atividade paranormal 3 (-/1)	Paramount/Universal	Estreia	EUA	199	206	337.127	1.636	3.116.584,00	9,24	337.127	-
3	Os três mosqueteiros (1/3)	Playarte	3	EUA	183	578	298.677	516	3.674.990,33	12,30	957.686	-40,5%
4	Amizade colorida (3/4)	Sony (Columbia)	4	EUA	192	193	160.140	829	1.523.330,25	9,51	1.089.966	-29,7%
5	O zelador animal (2/3)	Sony (Columbia)	3	EUA	222	232	158.896	684	1.392.674,75	8,76	881.795	-37,4%
6	Winter, o golfinho (4/3)	Warner	2	EUA	113	211	62.780	297	725.185,00	11,55	202.543	-44,0%
7	Sem saída (5/5)	Paris (SM)	5	EUA	139	139	42.824	308	364.560,11	8,51	1.142.810	-61,0%
8	O filme dos espíritos (6/3)	Paris (SM)	3	Brasil	103	103	35.882	348	340.024,39	9,48	265.580	-56,3%
9	Qual seu número? (9/2)	Fox	2	EUA	72	72	34.384	477	345.932,43	10,06	102.908	-46,3%
10	Eu queria ter a sua vida (7/3)	Paramount/Universal	3	EUA	99	103	33.894	329	323.611,00	9,55	270.075	-57,4%
11	Não tenha medo do escuro (8/2)	Vinny filmes	2	EUA	105	105	25.099	239	233.309,97	9,30	97.467	-63,6%
12	Premonição 5 (10/5)	Warner	5	EUA	69	84	21.941	261	215.871,00	9,84	836.729	-62,2%
13	Rock Brasília - era de ouro (-/1)	Downtown (Freespirit)	Estreia	Brasil	39	60	18.597	309	200.760,24	10,80	18.597	-
14	Capitães de areia (11/3)	Imagem (Wmix)	3	Brasil	71	71	18.293	257	154.949,00	8,47	139.609	-55,3%
15	Os smurfs (13/12)	Sony (Columbia)	12	EUA	109	109	14.427	132	62.354,50	4,32	5.041.326	-46,5%
16	Entre segredos e mentiras (-/1)	Imagem (Wmix)	Estreia	EUA	12	12	14.001	1.166	179.698,00	12,83	14.602	-
17	Um conto chinês (16/7)	Paris (SM)	8	Argentina	15	15	13.049	869	167.883,28	12,87	170.483	-21,1%
18	Ultimate Tahiti Wave (-/1)	Cinemark Brasil	Estreia	EUA	-	40	8.777	219	137.148,00	15,63	8.777	-
19	O homem do futuro (14/10)	Paramount/Universal	8	Brasil	44	44	6.906	156	53.956,00	7,81	1.203.456	-65,4%
20	Contra o tempo (15/4)	Imagem (Wmix)	13	EUA	30	30	6.548	218	61.379,10	9,37	165.153	-63,0%

Obs. *O SADIS considera apenas o número de cópias em película. A diferença entre nº de cópias e nº de salas corresponde às exibições em formato digital / 3D.

Tabela 5 – Outras Estreias da Semana

Título	Distribuidora	País	Cópias*	Salas	Público	Público/ Sala	Renda (R\$)	PMI (R\$)
A árvore do amor	Serendip	China	5	5	6.224	1.244	77.801,75	12,50
Ponto final	Pipa	Brasil	-	2	67	33	773,00	11,54
Um gato em Paris	Bonfilm	França	ND	ND	ND	ND	ND	ND
Pré-estreias								
A condenação	Vinny filmes	EUA	16	20	1.794	90	20.602,26	11,48
A pele que habito	Paris (SM)	Espanha	16	16	1.343	84	16.168,13	12,04
Contágio	Warner	EUA	1	1	161	161	2.443,00	15,17
Em casa para o Natal	Imovision (Tag Cultural/Reserva Nacional)	Noruega	1	1	122	122	1.028	8,43

Obs. *O SADIS considera apenas o número de cópias em película. A diferença entre nº de cópias e nº de salas corresponde às exibições em formato digital / 3D.

Tabela 6 – Participação dos Filmes com Maior Público na Semana

#	Título	Distribuidora	Público	Participação no público da semana	Participação acumulada
1	Gigantes de aço	Disney	480.187	25,4%	25,4%
2	Atividade paranormal 3	Paramount/Universal	337.127	17,8%	43,2%
3	Os três mosqueteiros	Playarte	298.677	15,8%	59,0%
4	Amizade colorida	Sony (Columbia)	160.140	8,5%	67,4%
5	O zelador animal	Sony (Columbia)	158.896	8,4%	75,8%

Tabela 7 - Filmes Brasileiros Exibidos na Semana

#	Título	Gênero	Distribuidora	Lançamento	Semanas	Cópias	Salas	Público	Renda (R\$)
1	O filme dos espíritos	Ficção	Paris (SM)	07/10/2011	3	103	103	35.882	340.024,39
2	Rock Brasília - era de ouro	Documentário	Downtown (Freespirit)	21/10/2011	Estreia	39	60	18.597	200.760,24
3	Capitães de areia	Ficção	Imagem (Wmix)	07/10/2011	3	71	71	18.293	154.949,00
4	O homem do futuro	Ficção	Paramount/Universal	02/09/2011	8	44	44	6.906	53.956,00
5	Uma professora muito maluquinha	Ficção	Downtown (Freespirit)	07/10/2011	3	24	28	5.344	41.435,92
6	Bahêa minha vida	Documentário	Paris (SM)	30/09/2011	4	2	6	5.010	42.825,00
7	Meu país	Ficção	Imovision (Tag Cultural/ Reserva Nacional)	07/10/2011	3	16	21	4.777	57.701,14
8	Família vende tudo	Ficção	Playarte	30/09/2011	4	23	23	3.354	29.557,96
9	Palavra cantada 3D	Outros	Cinemark Brasil	01/10/2011	4	-	53	1.555	21.740,00
10	Não se preocupe, nada vai dar certo	Ficção	Imagem (Wmix)	05/08/2011	12	25	25	1.545	5.354,57
11	Assalto ao Banco Central	Ficção	Fox	22/07/2011	14	6	6	864	9.257,14
12	Trabalhar cansa	Ficção	Polifilmes	30/09/2011	4	7	7	651	7.292,77
13	Além da estrada	Ficção	Vitrine Filmes	09/09/2011	7	5	6	481	4.602,86
14	Broder	Ficção	Sony (Columbia)	22/04/2011	27	1	1	445	1.620,00
15	O mineiro e o queijo	Documentário	Espaço Filmes (Spectateur)	23/09/2011	5	-	7	433	4.389,50
16	Cilada.com	Ficção	Downtown (Freespirit)	08/07/2011	16	1	1	285	954,00
17	Filhos de João, admirável mundo novo baiano	Documentário	Pipa	22/07/2011	14	6	7	261	1.489,50
18	Onde está a felicidade?	Ficção	Fox	19/08/2011	10	3	3	254	1.206,50
19	Todo mundo tem problemas sexuais	Ficção	Filmes do Estação	13/05/2011	24	1	2	235	1.313,50
20	O Grilo Feliz e os Insetos Gigantes	Animação	Fox	09/01/2009	Lançado em 2009	2	2	171	817,63

#	Título	Gênero	Distribuidora	Lançamento	Semanas	Cópias	Salas	Público	Renda (R\$)
21	Elvis e Madona	Ficção	Pipa	23/09/2011	5	2	2	145	1.363,00
22	180º	Ficção	Pandora (Providence)	16/09/2011	6	1	3	135	984,50
23	Riscado	Ficção	Filmes do Estação	09/09/2011	7	-	3	132	1.045,50
24	Avenida Brasília formosa	Documentário	Vitrine Filmes	30/09/2011	4	-	1	120	584,00
25	Os residentes	Ficção	Vitrine Filmes	30/09/2011	4	2	2	111	544,50
26	Rádio Nacional	Documentário	Business Telecom	23/09/2011	5	-	2	97	542,05
27	Brasil animado 3D	Animação	Imagem (Wmix)	21/01/2011	40	47	47	74	287,00
28	Ponto final	Ficção	Pipa	21/10/2011	Estreia	-	2	67	773,00
29	Mamonas para sempre	Documentário	Europa (Cannes)	17/06/2011	19	2	2	65	406,00
30	Diário de uma busca	Documentário	Videofilmes	02/08/2011	13	-	2	61	551,00
31	As melhores coisas do mundo	Ficção	Warner	16/04/2010	80	1	1	47	88,00
32	Transeunte	Ficção	Videofilmes	12/08/2011	11	1	1	40	303,00
33	No olho da rua	Ficção	Leão Filmes	13/05/2011	24	1	1	35	215,00
34	A alegria	Ficção	Espaço Filmes (Spectateur)	19/08/2011	10	3	3	27	145,50
35	Natimorto	Ficção	Espaço Filmes (Spectateur)	29/04/2011	26	2	2	19	111,00
Total						441	550	106.518	989.190,67

Tabela 8 - Desempenho das Distribuidoras na Semana

Distribuidora	Títulos	% de títulos	Cópias	% de cópias	Salas	% de salas	Público	% de público	Renda bruta (R\$)	% de renda bruta
Disney	7	6,1%	363	13,0%	565	15,3%	487.104	25,7%	4.463.431,00	24,1%
Paramount/Universal	8	7,0%	384	13,7%	395	10,7%	381.304	20,1%	3.514.509,00	19,0%
Sony (Columbia)	7	6,1%	534	19,1%	545	14,7%	335.529	17,7%	2.990.177,00	16,2%
Playarte	5	4,4%	256	9,2%	652	17,6%	306.379	16,2%	3.729.263,02	20,2%
Paris (SM)	8	7,0%	290	10,4%	294	7,9%	99.600	5,3%	942.808,66	5,1%
Warner	8	7,0%	203	7,3%	316	8,5%	89.317	4,7%	974.037,00	5,3%
Fox	8	7,0%	192	6,9%	192	5,2%	48.367	2,6%	416.732,81	2,3%
Imagem (Wmix)	9	7,9%	234	8,4%	234	6,3%	45.413	2,4%	438.154,77	2,4%
Vinny filmes	3	2,6%	129	4,6%	133	3,6%	28.809	1,5%	267.568,23	1,4%
Downtown (Freespirit)	3	2,6%	64	2,3%	89	2,4%	24.226	1,3%	243.150,16	1,3%
Imovision (Tag Cultural/Reserva Nacional)	14	12,3%	47	1,7%	60	1,6%	15.001	0,8%	155.240,51	0,8%
Cinemark Brasil	2	1,8%	0	0,0%	93	2,5%	10.332	0,5%	158.888,00	0,9%
Serendip	3	2,6%	10	0,4%	10	0,3%	7.209	0,4%	87.013,56	0,5%
Califórnia (Antonio Fernandes)	2	1,8%	48	1,7%	48	1,3%	6.704	0,4%	55.322,44	0,3%
Pandora (Providence)	3	2,6%	5	0,2%	14	0,4%	3.564	0,2%	36.633,85	0,2%
Vitrine Filmes	3	2,6%	7	0,3%	9	0,2%	712	0,0%	5.731,36	0,0%
Polifilmes	1	0,9%	7	0,3%	7	0,2%	651	0,0%	7.292,77	0,0%
Espaço Filmes (Spectateur)	3	2,6%	5	0,2%	12	0,3%	479	0,0%	4.646,00	0,0%
Pipa	3	2,6%	8	0,3%	11	0,3%	473	0,0%	3.625,50	0,0%
Filmes do Estação	2	1,8%	1	0,0%	5	0,1%	367	0,0%	2.359,00	0,0%
Imax (Cinearte Pompéia)	1	0,9%	1	0,0%	1	0,0%	209	0,0%	4.487,00	0,0%
Lume	2	1,8%	0	0,0%	3	0,1%	180	0,0%	613,50	0,0%
Esfera produções	2	1,8%	3	0,1%	3	0,1%	120	0,0%	607,00	0,0%
Videofilmes	2	1,8%	1	0,0%	3	0,1%	101	0,0%	854,00	0,0%

Distribuidora	Títulos	% de títulos	Cópias	% de cópias	Salas	% de salas	Público	% de público	Renda bruta (R\$)	% de renda bruta
Business Telecom	1	0,9%	0	0,0%	2	0,1%	97	0,0%	542,05	0,0%
Europa (Cannes)	1	0,9%	2	0,1%	2	0,1%	65	0,0%	406,00	0,0%
Leão Filmes	1	0,9%	1	0,0%	1	0,0%	35	0,0%	215,00	0,0%
Tucumán	1	0,9%	0	0,0%	1	0,0%	8	0,0%	94,00	0,0%
Bonfilm	1	0,9%	ND	0,0%	ND	0,0%	ND	0,0%	ND	0,0%
Total	114	100,0%	2.795	100,0%	3.700	100,0%	1.892.355	100,0%	18.504.403,19	100,0%

Obs.: O total de salas não indica o número total de salas de exibição, pois uma sala pode ser ocupada por mais de um título simultaneamente

Tabela 9 - Desempenho das Distribuidoras na Semana – Filmes Brasileiros

Distribuidora	Títulos	% de títulos	Cópias	% de cópias	Salas	% de salas	Público	% de público	Renda bruta (R\$)	% de renda bruta
Paris (SM)	2	5,7%	105	23,8%	109	19,8%	40.892	38,4%	382.849,39	38,7%
Downtown (Freespirit)	3	8,6%	64	14,5%	89	16,2%	24.226	22,7%	243.150,16	24,6%
Imagem (Wmix)	3	8,6%	143	32,4%	143	26,0%	19.912	18,7%	160.590,57	16,2%
Paramount/Universal	1	2,9%	44	10,0%	44	8,0%	6.906	6,5%	53.956,00	5,5%
Imovision (Tag Cultural/Reserva Nacional)	1	2,9%	16	3,6%	21	3,8%	4.777	4,5%	57.701,14	5,8%
Playarte	1	2,9%	23	5,2%	23	4,2%	3.354	3,1%	29.557,96	3,0%
Cinemark Brasil	1	2,9%	0	0,0%	53	9,6%	1.555	1,5%	21.740,00	2,2%
Fox	3	8,6%	11	2,5%	11	2,0%	1.289	1,2%	11.281,27	1,1%
Vitrine Filmes	3	8,6%	7	1,6%	9	1,6%	712	0,7%	5.731,36	0,6%
Polifilmes	1	2,9%	7	1,6%	7	1,3%	651	0,6%	7.292,77	0,7%
Espaço Filmes (Spectateur)	3	8,6%	5	1,1%	12	2,2%	479	0,4%	4.646,00	0,5%
Pipa	3	8,6%	8	1,8%	11	2,0%	473	0,4%	3.625,50	0,4%
Sony (Columbia)	1	2,9%	1	0,2%	1	0,2%	445	0,4%	1.620,00	0,2%
Filmes do Estação	2	5,7%	1	0,2%	5	0,9%	367	0,3%	2.359,00	0,2%
Pandora (Providence)	1	2,9%	1	0,2%	3	0,5%	135	0,1%	984,50	0,1%

Distribuidora	Títulos	% de títulos	Cópias	% de cópias	Salas	% de salas	Público	% de público	Renda bruta (R\$)	% de renda bruta
Videofilmes	2	5,7%	1	0,2%	3	0,5%	101	0,1%	854,00	0,1%
Business Telecom	1	2,9%	0	0,0%	2	0,4%	97	0,1%	542,05	0,1%
Europa (Cannes)	1	2,9%	2	0,5%	2	0,4%	65	0,1%	406,00	0,0%
Warner	1	2,9%	1	0,2%	1	0,2%	47	0,0%	88,00	0,0%
Leão Filmes	1	2,9%	1	0,2%	1	0,2%	35	0,0%	215,00	0,0%
Total	35	100,0%	441	100,0%	550	100,0%	106.518	100,0%	989.190,67	100,0%

(*) O total de salas na tabela é superior ao número real de salas de exibição, pois uma sala pode ser ocupada por mais de um título simultaneamente.

Tabela 10 – Desempenho das distribuidoras *Majors* e Independentes na Semana

Distribuidora (tipo)	Títulos	% de títulos	Cópias	% de cópias	Salas	% de salas	Público	% de público	Renda Bruta (R\$)	% de renda bruta
Total (Todos os filmes)	114	100,0%	2.795	100,0%	3.700	100,0%	1.892.355	100,0%	18.504.403,19	100,0%
Majors	38	28,3%	1.676	70,4%	2.013	61,3%	1.341.621	55,7%	12.358.886,81	50,9%
Independentes / Distribuição Própria	76	71,7%	1.119	29,6%	1.687	38,7%	550.734	44,3%	6.145.516,38	49,1%
Total (Títulos nacionais)	35	100,0%	441	100,0%	550	100,0%	106.518	100,0%	989.190,67	100,0%
Majors	6	17,1%	57	12,9%	57	10,4%	8.687	8,2%	66.945,27	6,8%
Independentes	26	74,3%	382	86,6%	489	88,9%	97.659	91,7%	921.185,35	93,1%
Distribuição Própria	3	8,6%	2	0,5%	4	0,7%	172	0,2%	1.060,05	0,1%
Total (Títulos estrangeiros)	79	100,0%	2.354	100,0%	3.150	100,0%	1.785.837	100,0%	17.515.212,52	100,0%
Majors	32	40,5%	1.619	68,8%	1.956	62,1%	1.332.934	74,6%	12.291.941,54	70,2%
Independentes	47	59,5%	735	31,2%	1.194	37,9%	452.903	25,4%	5.223.270,98	29,8%

(*) O total de salas na tabela é superior ao número real de salas de exibição, pois uma sala pode ser ocupada por mais de um título simultaneamente.